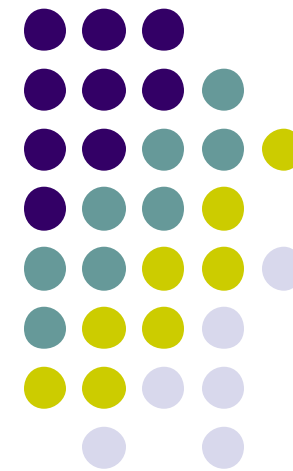


Seelische Gesundheit

Prim. DI Dr. Werner Brosch
Abteilung für Erwachsenenpsychiatrie
Landesklinikum Donauregion Tulln



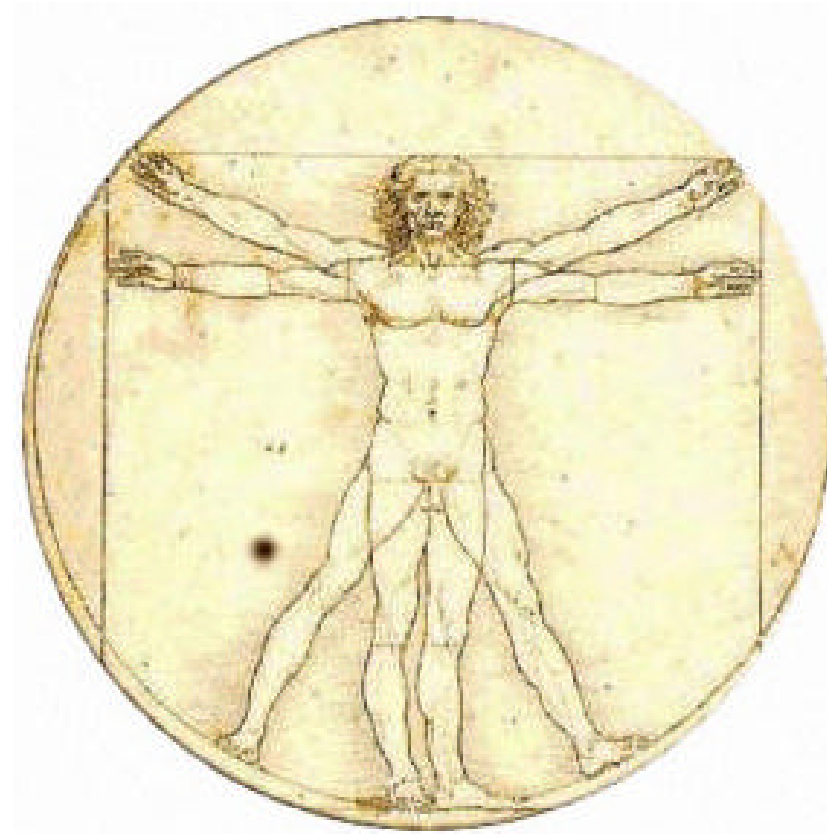
WHO

Gesundheit ist ein Zustand



- *des vollständigen*
- *körperlichen,*
- *geistigen und*
- *sozialen Wohlergehens*

- *und nicht nur*
- *das Fehlen*
von Krankheit oder
Gebrechen



Talcott Parsons (1902 – 1979)

Gesundheit ist ein Zustand



- *optimaler Leistungsfähigkeit eines Individuums*
- *für die wirksame Erfüllung der Rollen und Aufgaben*
- *für die es sozialisiert worden ist.*



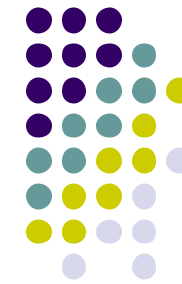
Aaron Antonovsky (1923 – 1994) Gesundheit und Krankheit



- *sind beobachterabhängige Konstrukte*
- *werden anhand von körperlichen, psychischen und sozialen Symptomen beobachtet*
- *sie entsprechen Konzepten, mit welchen die Symptome erklärt werden.*



psychiatrischer Krankheitsbegriff

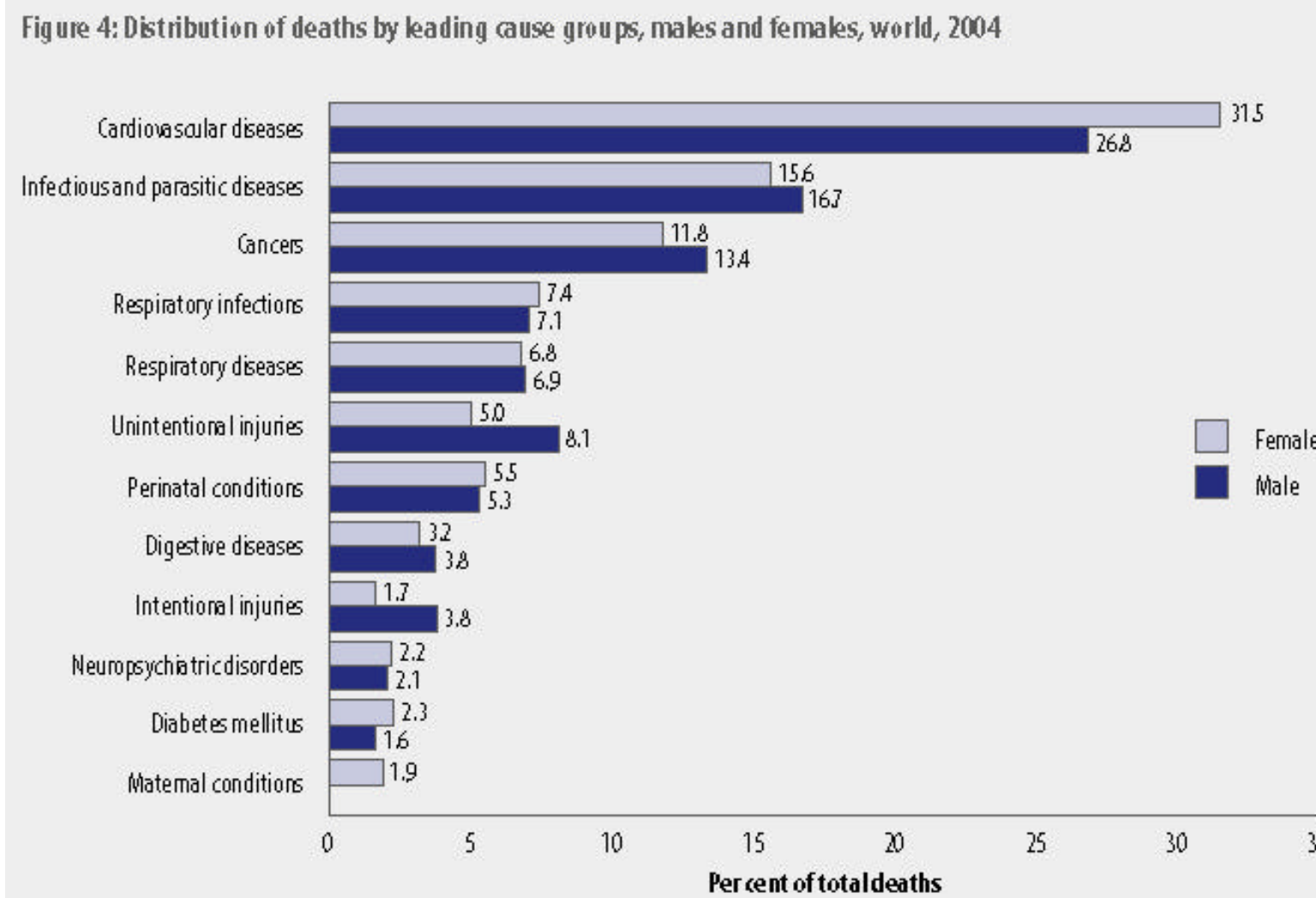


- Ausgeprägtes **Erleiden** von Schmerzen, Verlusten, Funktionseinbußen über das gruppenübliche Ausmaß
- **Versagen** bei der Bewältigung gegebener, nicht allzu extremer Verhältnisse
- **Abbruch mitmenschlicher Beziehungen** infolge hochgradigen Andersseins



WHO 2004

The global burden of disease



WHO 2004

The global burden of disease

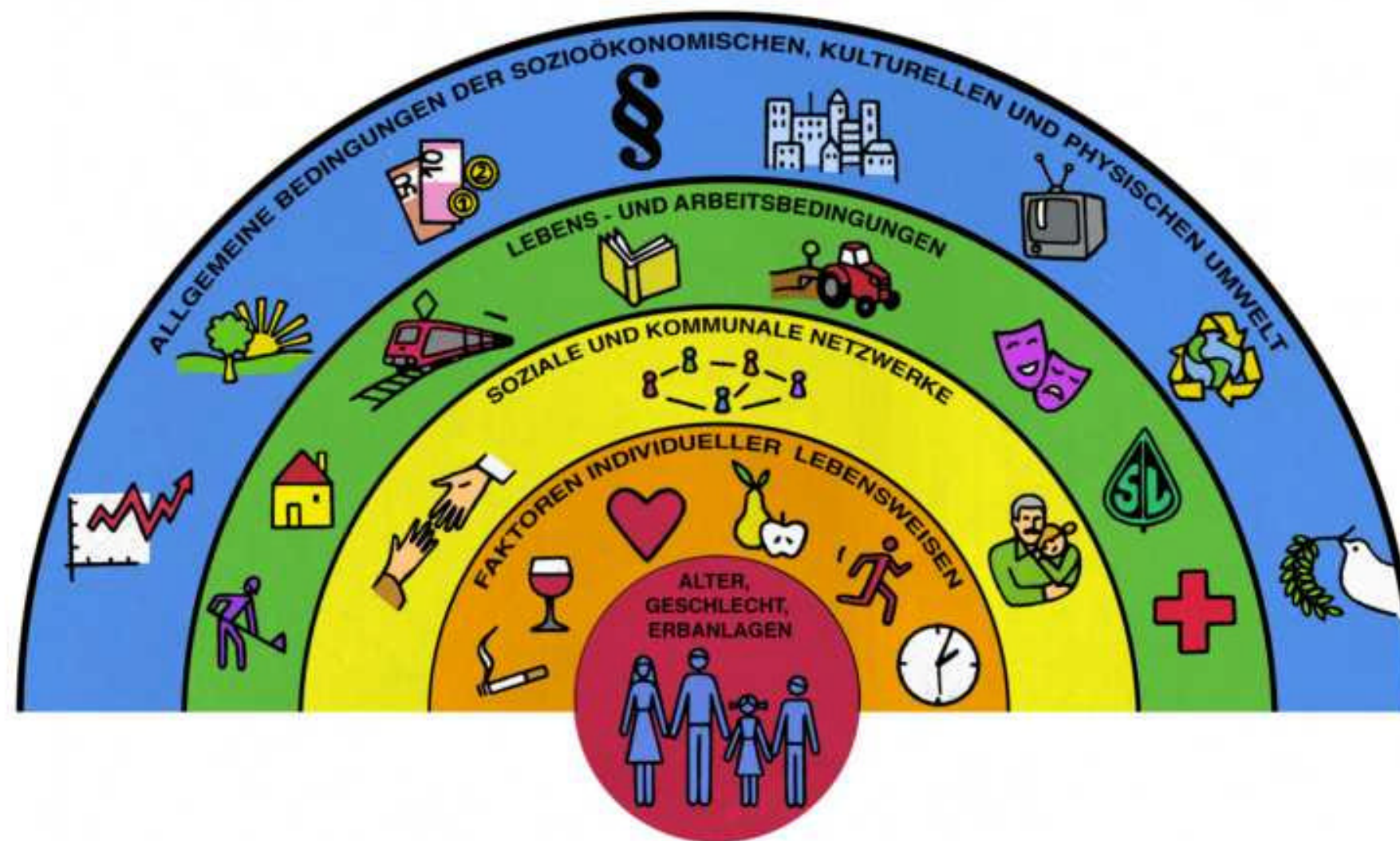


	Disease or injury	DALYs (millions)	Per cent of total DALYs
1	Lower respiratory infections	94.5	6.2
2	Diarrhoeal diseases	72.8	4.8
3	Unipolar depressive disorders	65.5	4.3
4	Ischaemic heart disease	62.6	4.1
5	HIV/AIDS	58.5	3.8
6	Cerebrovascular disease	46.6	3.1
7	Prematurity and low birth weight	44.3	2.9
8	Birth asphyxia and birth trauma	41.7	2.7
9	Road traffic accidents	41.2	2.7
10	Neonatal infections and other ^a	40.4	2.7

Table 12: Leading causes of burden of disease (DALYs), all ages, 2004

11	Tuberculosis	34.2	2.2
12	Malaria	34.0	2.2
13	COPD	30.2	2.0
14	Refractive errors	27.7	1.8
15	Hearing loss, adult onset	27.4	1.8
16	Congenital anomalies	25.3	1.7
17	Alcohol use disorders	23.7	1.6
18	Violence	21.7	1.4
19	Diabetes mellitus	19.7	1.3
20	Self-inflicted injuries	19.6	1.3

Seelische Gesundheit Einflussfaktoren



Seelische Gesundheit

Einflussfaktor **Ernährung**



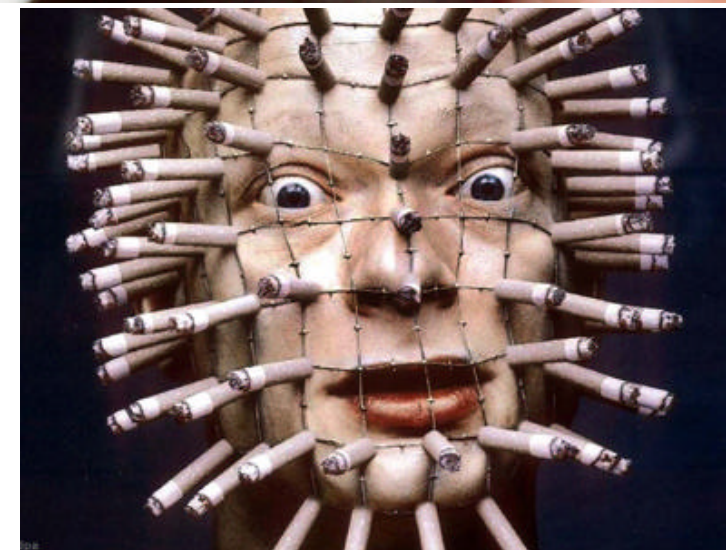
Seelische Gesundheit Einflussfaktor **Bewegung**



Seelische Gesundheit Einflussfaktor **Alkohol**



Seelische Gesundheit Einflussfaktor **Tabak**



Seelische Gesundheit Einflussfaktor **Stress**



Prävention – Vorbeugung die großen L's



- Lachen



Prävention – Vorbeugung die großen L's



- Laufen



Prävention – Vorbeugung die großen L's



- Lernen



Prävention – Vorbeugung die großen L's

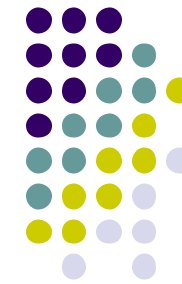


- Lieben

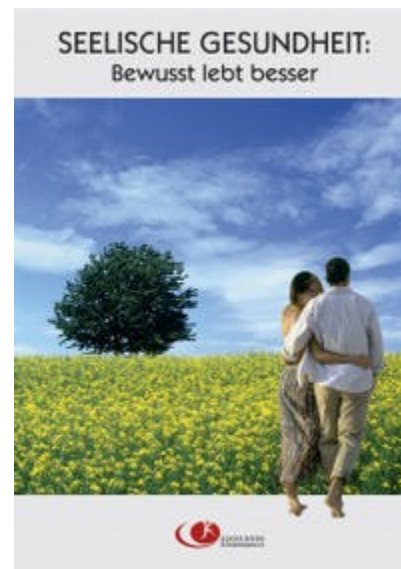




Fonds Gesundes
Österreich



www.fgoe.org





Danke für ihre Aufmerksamkeit